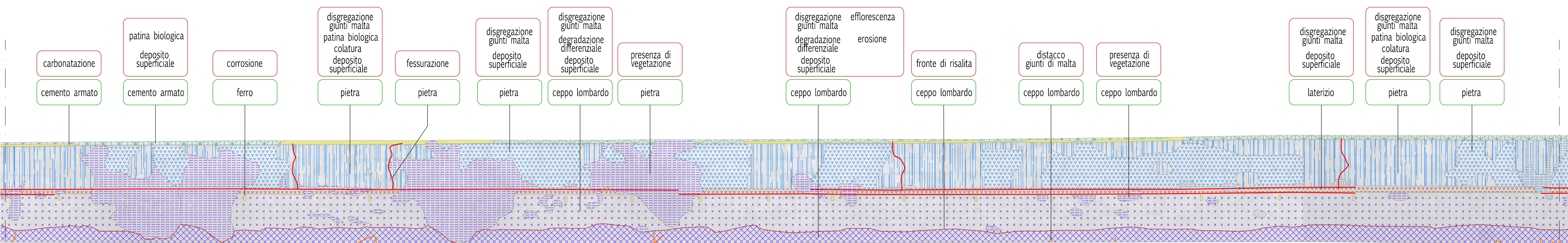
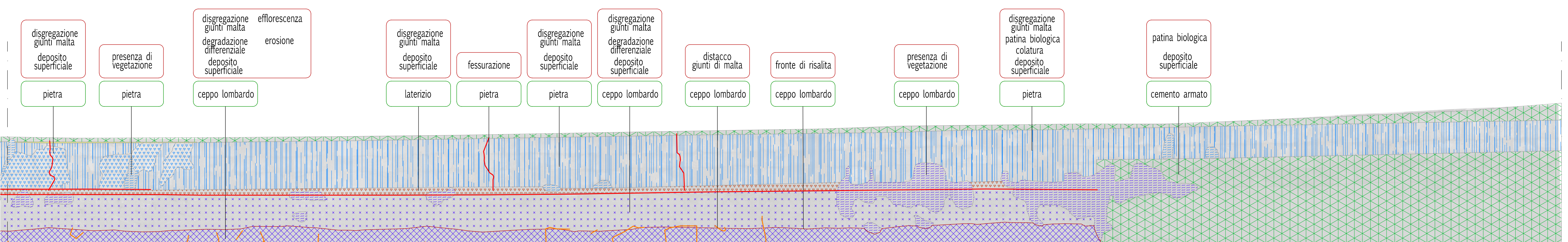


RILIEVO MATERICO E DEL DEGRADO
fronte fiume TRATTO 1

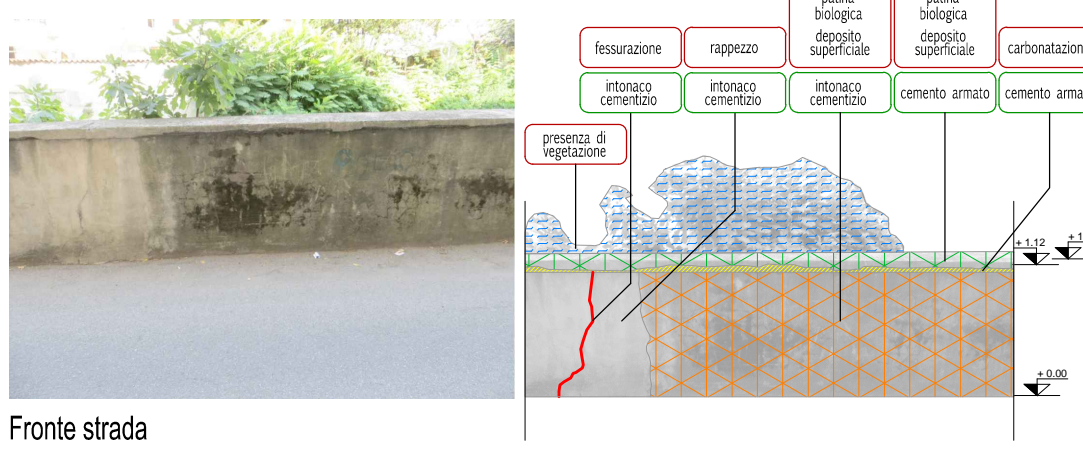


RILIEVO MATERICO E DEL DEGRADO
fronte fiume TRATTO 2



RILIEVO MATERICO E DEL DEGRADO
fronte fiume TRATTO 3

- MATERIALI**
- ceppo lombardo e giunti di malta
 - intonaco cementizio
 - laterizio e giunti di malta
 - ferro
 - cemento armato
 - pietra e giunti di malta
- DEGRADO MACROSCOPICO DEI MATERIALI**
- degradazione differenziale, deposito superficiale, disgregazione giunti di malta
 - degradazione differenziale, deposito superficiale, disgregazione giunti di malta, efflorescenza, erosione
 - deposito superficiale, disgregazione giunti di malta
 - presenza di vegetazione
 - deposito superficiale, macchia
 - deposito superficiale, disgregazione giunti di malta, colatura, patina biologica
 - deposito superficiale, patina biologica
 - corrosione
 - distacco giunti di malta
 - fronte di risalita
 - fessurazione



PROGETTAZIONE

SOGGETTI

MM s.r.l.
Società d'ingegneria
IL DIRETTORE TECNICO
(dott. ing. Stefania Musco)

NORD MILANO CONSULT s.r.l.
Società d'ingegneria
IL DIRETTORE TECNICO
(dott. arch. Michela Di Mento)

PROGETTISTI

(dott. ing. Stefania Musco)

(dott. ing. Caterina Alverli)

(dott. arch. Michela Di Mento)

IL TECNICO INCARICATO SPECIALISTA
IN CONSERVAZIONE DEI BENI DEL PATRIMONIO CULTURALE
(dott. arch. Margherita Bertoldi)

REV.	DATA	DIS.	CONTR.	APPR.	DESCRIZIONE REVISIONI

IL RESPONSABILE UNICO DEL PROCEDIMENTO: dott. ing. Gaetano La Montagna

Oggetto

(MB-E-1) - Lavori di sistemazione idraulica lungo il fiume Lambro nel centro abitato di Monza in Comune di Monza (MB) - LOTTO 1

Fase progettuale

PROGETTO DEFINITIVO ED ESECUTIVO

Allegato n.

I-02-02

n. dis.

42763

Scala

1:50

Titolo

INTERVENTO LUNGO VIA SPALTO PIDO
Progetto di recupero e di conservazione: rilievo materico e del degrado

Data

Ottobre 2015

RTP

mandataria

mandataria